

# ZÁKLADNÍ INFORMACE – POSLÁNÍ DS

Cílovou skupinou jsou mladší senioři (60 – 80 let) a starší senioři (nad 80 let), kteří mají sníženou soběstačnost a jsou závislí na pomoci jiné fyzické osoby nebo vyžadují při provádění běžných denních činností pomoc druhé osoby či dohled nebo kontrolu.



## UBYTOVÁNÍ



Nabízíme jednolůžkové nebo dvoulůžkové pokoje s vlastním sociálním zařízením a balkonem. **Po dohodě je možnost si pokoj vybavit, případně dovybavit vlastním nábytkem.** V ceně ubytování je zahrnut pobyt a strava. Kapacita pobytové služby je 74 lůžek.

## JEDNOLŮŽKOVÝ POKOJ S VLASTNÍM SOCIÁLNÍM ZAŘÍZENÍM A BALKONEM

- Šatní skříň
- Polička
- Konferenční stůl s křesly/stůl a židle
- Polohovací postel

Úhrada za pobyt a stravu **17.035 Kč/měsíčně**

## JEDNOLŮŽKOVÝ POKOJ SE SOCIÁLNÍM ZAŘÍZENÍM A BALKONEM

- Šatní skříň
- Polička
- Konferenční stůl s křesly/stůl a židle
- Polohovací postel

Úhrada za pobyt a stravu **16.731Kč/měsíčně**

## DVOULŮŽKOVÝ POKOJ SE SOCIÁLNÍM ZAŘÍZENÍM A BALKONEM

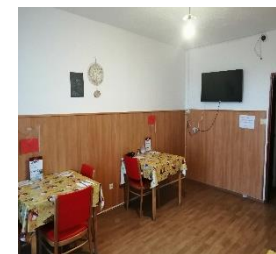
- Šatní skříň
- Komoda
- Stůl a dvě židle
- Polohovací postel

Úhrada za pobyt a stravu **16.427 Kč/měsíčně**

## STRAVOVÁNÍ



- strava podávána 3x denně
- dietní strava (pro diabetiky přídavek)
- vlastní kuchyň
- kantýna (drogistické zboží, chlebičky)



## PÉČE

### Sociální péče dle:

„Zákona o sociálních službách **108/2006Sb.**“  
Zajišťují sociální pracovníci (Pondělí-Pátek)

### Zdravotní péči:

Zajišťuje vlastní zdravotní personál.  
Praktický lékař, který dochází  
1x týdně do DS Vojtella.

### Ošetřovatelská péče:

Nepřetržitě 24 hodin denně.

## AKTIVIZAČNÍ A SOCIÁLNĚ TERAPEUTICKÉ ČINNOSTI

Široká nabídka aktivizačních a sociálních činností – kulturní, společenské akce, procházky, výlety, soutěžní aktivity, kondiční cvičení a ruční práce v klubovně, služby faráře a muzikoterapie.



## SOCIÁLNÍ PORADENSTVÍ

Základní i odborné sociální poradenství klientům a jejich rodinným příslušníkům formou telefonického, emailového nebo osobního kontaktu. Dále právní poradenství 1x měsíčně.

## KONTAKTY

Domov pro seniory VOJTELLA o.p.s.

Máchova 265, 471 27 Stráž pod Ralskem

### ŘEDITEL

**Stanislav Nepivoda**

telefon: +420 602 353 849

telefon: +420 484 842 261

e-mail: [reditel@vojtella.cz](mailto:reditel@vojtella.cz)

### SOCIÁLNÍ PRACOVNICE

**Bc. Magdaléna Surmová**

telefon: +420 734 620 952

telefon: +420 484 842 254

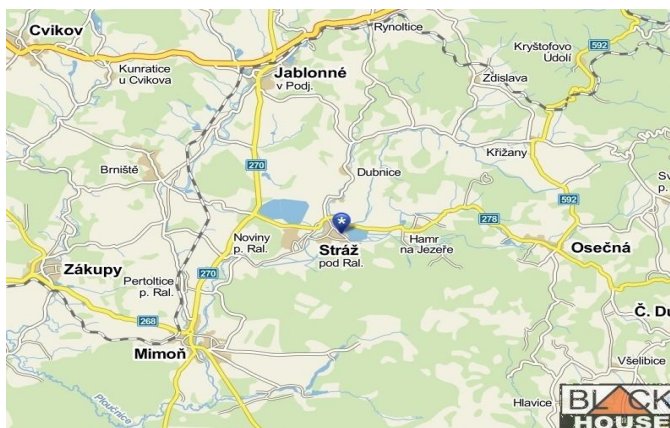
e-mail: [soc.prac@vojtella.cz](mailto:soc.prac@vojtella.cz)



**VOJTELLA o.p.s.**

**DOMOV PRO  
SENIORY  
VOJTELLA**

[www.vojtella.cz](http://www.vojtella.cz)



# ZÁKLADNÍ INFORMACE – POSLÁNÍ DZR

Cílovou skupinou jsou osoby s chronickým duševním onemocněním (45 – 80 let) a starší senioři (nad 80 let), kteří mají sníženou soběstačnost z důvodu postižení Alzheimerovou chorobou či jinými druhy demence a jsou závislí na pomoci jiné fyzické osoby nebo vyžadují při provádění běžných denních činností pomoc druhé osoby či dohled nebo kontrolu.



## UBYTOVÁNÍ



Nabízíme jednolůžkové nebo dvoulůžkové pokoje s vlastním sociálním zařízením a balkonem. **Po dohodě je možnost si pokoj vybavit, případně dovybavit vlastním nábytkem.** V ceně ubytování je zahrnut

pobyt a strava. Kapacita pobytové služby je 66 lůžek.

### JEDNOLŮŽKOVÝ POKOJ S VLASTNÍM SOCIÁLNÍM ZAŘÍZENÍM A BALKONEM

- Šatní skříň
- Polička
- Konferenční stolek s křesly/stůl a židle
- Polohovací postel

Úhrada za pobyt a stravu **17.035 Kč/měsíčně**

### JEDNOLŮŽKOVÝ POKOJ SE SOCIÁLNÍM ZAŘÍZENÍM A BALKONEM

- Šatní skříň
- Polička
- Konferenční stolek s křesly/stůl a židle
- Polohovací postel

Úhrada za pobyt a stravu **16.731Kč/měsíčně**

### DVOULŮŽKOVÝ POKOJ SE SOCIÁLNÍM ZAŘÍZENÍM A BALKONEM

- Šatní skříň
- Komoda
- Stůl a dvě židle
- Polohovací postel

Úhrada za pobyt a stravu **16.427 Kč/měsíčně**

## STRAVOVÁNÍ



- strava podávána 3x denně
- dietní strava (pro diabetiky přídavek)
- vlastní kuchyň
- kantýna (drogistické zboží, chlebíčky)



## PÉČE

### Sociální péče dle:

„Zákona o sociálních službách **108/2006Sb.**“  
Zajišťují sociální pracovníci (Pondělí-Pátek)

### Zdravotní péči:

Zajišťuje vlastní zdravotní personál.  
Praktický lékař, který dochází  
1x týdně do DS Vojtella.

### Ošetrovatelská péče:

Nepřetržitě 24 hodin denně.

## AKTIVIZAČNÍ A SOCIÁLNĚ TERAPEUTICKÉ ČINNOSTI

Široká nabídka aktivizačních a sociálních činností – kulturní, společenské akce, procházky, výlety, soutěžní aktivity, kondiční cvičení a ruční práce v klubovně, služby faráře a muzikoterapie.



## SOCIÁLNÍ PORADENSTVÍ

Základní i odborné sociální poradenství klientům a jejich rodinným příslušníkům formou telefonického, emailového nebo osobního kontaktu. Dále právní poradenství 1x měsíčně.

## KONTAKTY

Domov pro seniory VOJTELLA o.p.s.

Máchova 265, 471 27 Stráž pod Ralskem

### ŘEDITEL

**Stanislav Nepivoda**

telefon: +420 602 353 849

telefon: +420 484 842 261

e-mail: [reditel@vojtella.cz](mailto:reditel@vojtella.cz)

### SOCIÁLNÍ PRACOVNICE

**Bc. Magdaléna Surmová**

telefon: +420 734 620 952

telefon: +420 484 842 254

e-mail: [soc.prac@vojtella.cz](mailto:soc.prac@vojtella.cz)



**VOJTELLA o.p.s.**

**DOMOV PRO  
SENIORY  
VOJTELLA**

**[www.vojtella.cz](http://www.vojtella.cz)**

